



... ganz schön pfiffig:

## PrePräp Schalenprovisorium

Die Herstellmöglichkeiten von Provisorien werden durch neue CAD/CAM-Technologien bedeutend erweitert. Die Technologie ermöglicht die Herstellung eines stabilen Langzeitprovisoriums bereits vor der Präparation der Zähne!

Die Grundlagen zur Herstellung dieses Provisoriums bilden das angelieferte Situations- und Gegenkiefermodell. Diese werden bei uns eingescannt, Zahnform und -stellung können am Bildschirm optimiert werden, eventuell anstehende Extraktionen werden virtuell vorweggenommen.

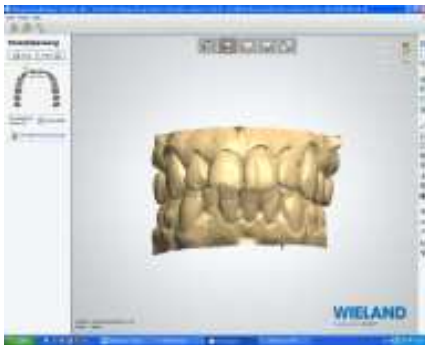
Anschließend wird das Provisorium über virtuell erstellten, vergrößerten Pfeilerpräparationen konstruiert. So wird erreicht, dass das Provisorium mit großer Sicherheit über die tatsächlich präparierten Pfeiler passt.

Das Schalenprovisorium ist ein gutes Kontrollmittel für den okklusalen/inzisalen Platzbedarf der definitiven Versorgung.

Das Provisorium wird aus dem Hochleistungskunststoff Telio®CAD (Ivoclar Vivadent AG) gefertigt und mit polierter Oberfläche an Sie ausgeliefert. Das Material ist außerordentlich homogen und daher gewebefreundlich. Es unterstützt so die Heilungsprozesse positiv und ist verfärbungsresistent.

Nach der Präparation wird das Schalenprovisorium mit Autopolymerisat unterfüttert und ist nach der Randbearbeitung fertig.

Die Daten der provisorischen Versorgung können für die definitive Versorgung (Außenkontur) verwendet werden.



Das CAD/CAM-Schalenprovisorium ist sehr gut für das Sofortversorgungskonzept im

B



G

E

R

Z

A

H

N

T

E

C

H

N

I

K